

Abwasserentsorgung – Was soll in den Schmutzwasserkanal und in die Kläranlage gelangen und was nicht!!!

Was soll und darf in den Schmutzwasserkanal und in die Kläranlage gelangen:

In den Schmutzwasserkanal gehört sogenanntes „häusliches Abwasser“ (und ähnlich zusammengesetzte Schmutzwässer) wie:

Menschliche Ausscheidungen

Waschwässer durch Körperpflege

Abwässer aus Küche, Waschmaschine und Raumpflege

Was nicht in den Schmutzwasserkanal und nicht in die Kläranlage gelangen darf:

Abwässer aus der Landwirtschaft (Gülle, Silowässer, Spritzmittel, Abwässer aus Milchverarbeitung und Schlachtbetrieb ohne

Vorbehandlung, u. ä.)

Regen- und Oberflächenwässer

Drainagewässer

Autowaschwässer

Speisereste (z. B. Fleisch, Knochen)

Öle und Fette

Steine, Metalle, Glas-, Keramikscherben

Kunststoffe oder ähnlich kombinierte Materialien

(z. B. Windeln, Damenbinden)

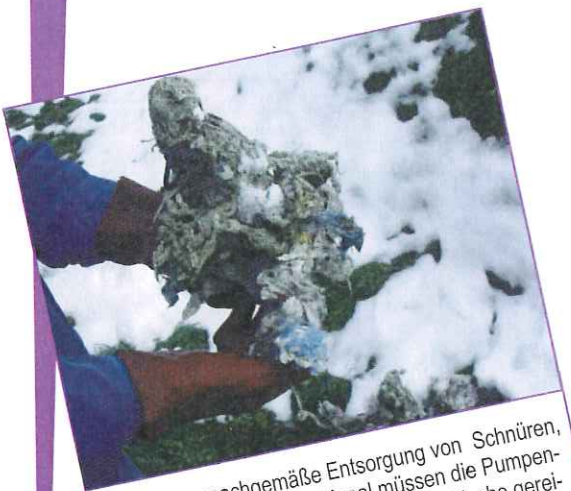
WICHTIG!!!!

In letzter Zeit gelangen leider immer wieder Dinge in die Kanalanlagen und in die Kläranlage Mariensee (Grüne Wiese), die dort überhaupt nichts verloren haben, wie z.B.: Putztücher, div. Schnüre, Gummihandschuhe, Fette und Speiseöle und noch einiges mehr.

Dadurch wird der Betrieb der Anlagen erheblich erschwert und unnötige Betriebs- und Personalkosten verursacht, die über die Kanalbenutzungsgebühren an jeden Einzelnen weiter gegeben werden müssen!!!!

Deshalb ist es im Sinne Aller, wenn nur Dinge in den Kanal kommen, die dort auch hingehören.

(Bitte halten Sie sich an die angeführte Aufstellung!)



Durch die unsachgemäße Entsorgung von Schnüren, Putztüchern usw. in den Kanal müssen die Pumpenanlagen der Kläranlage mehrmals pro Woche gereinigt werden, damit diese wieder funktionieren!

Bei Beachtung der oben angeführten Punkte können optimale Reinigungsleistungen erzielt werden, bei geringen Betriebskosten und Schonung der Umwelt. — Also denken Sie daran: Wenn Sie etwas in den Kanal schütten oder hineinwerfen, was dort nicht hineingehört, belasten Sie nicht nur die Umwelt sondern auch unweigerlich Ihre Brieftasche.